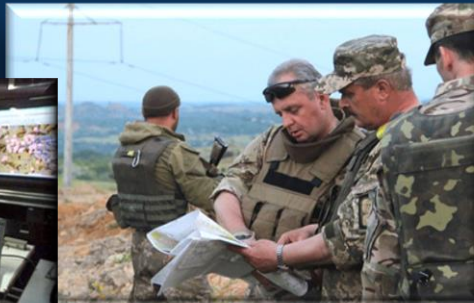




Актуальні питання підготовки геопросторових даних в інтересах Збройних Сил України

полковник Прищепя С.В.
Центральне управління воєнно-топографічне та навігації
Головного управління оперативного забезпечення Збройних Сил України



**Всебічне використання
інформації про
місцевість – запорука
ефективного
застосування військ**



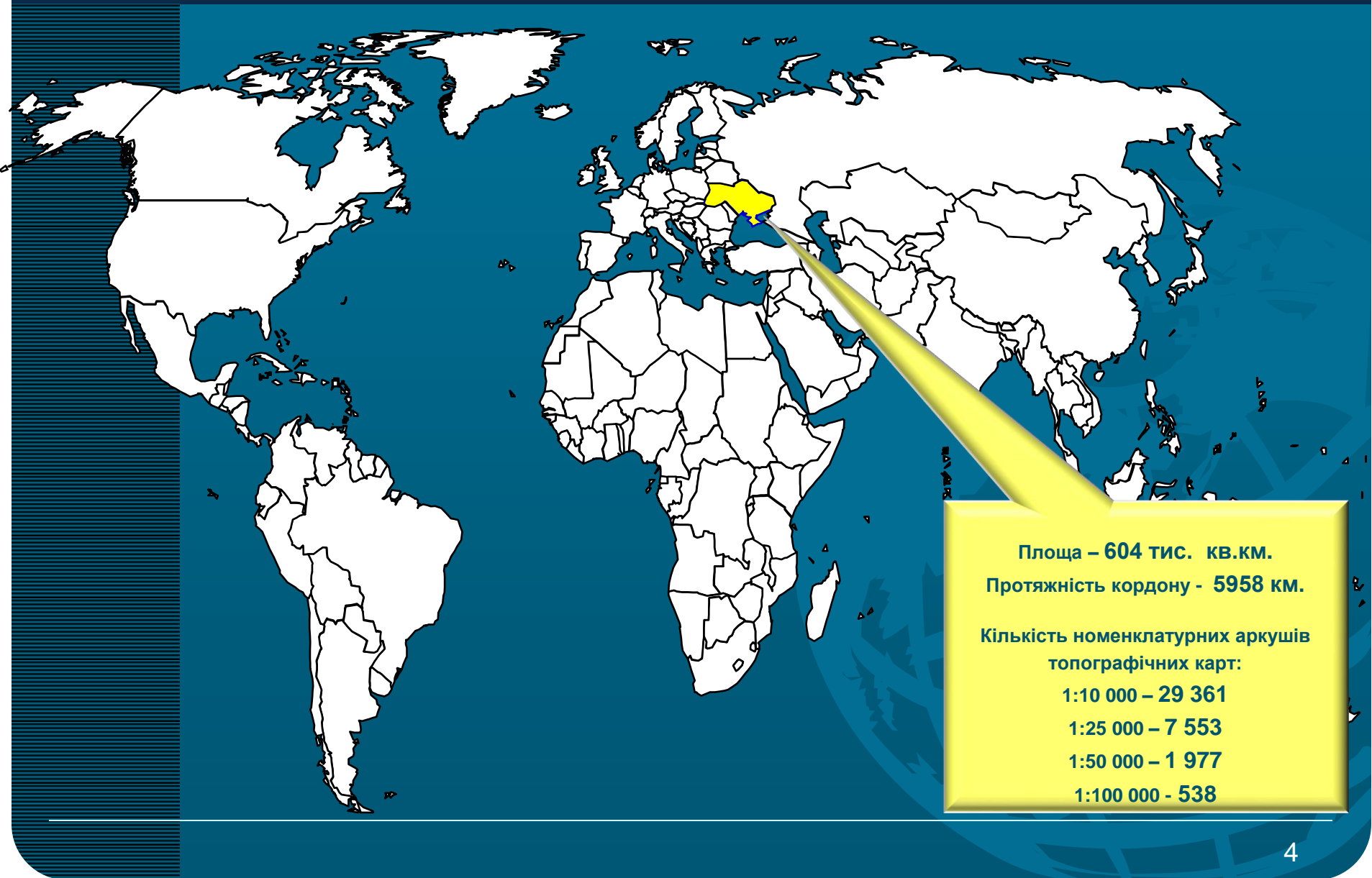


Забезпечення Збройних Сил топографічними картами – одне із основних завдань топографічної служби





Україна – найбільша за площею країна Європи



Площа – 604 тис. кв.км.

Протяжність кордону - 5958 км.

Кількість номенклатурних аркушів
топографічних карт:

1:10 000 – 29 361

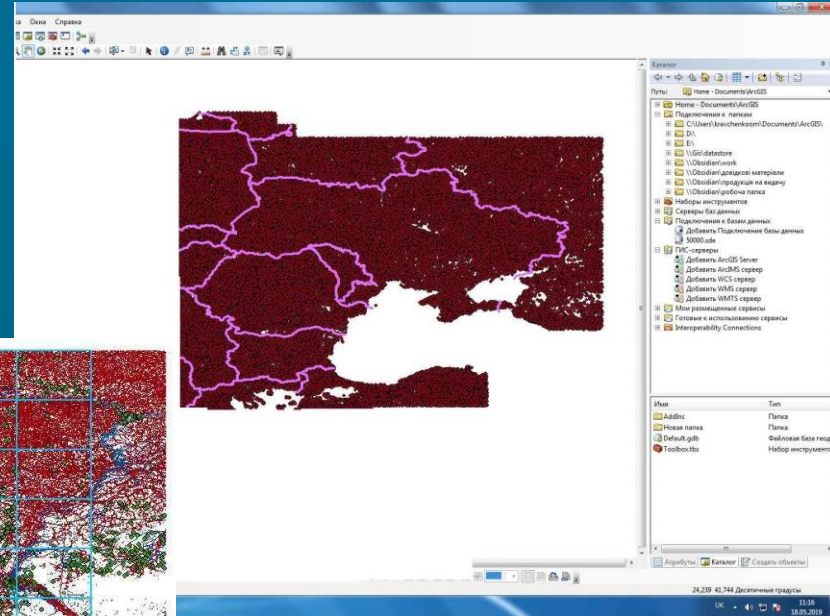
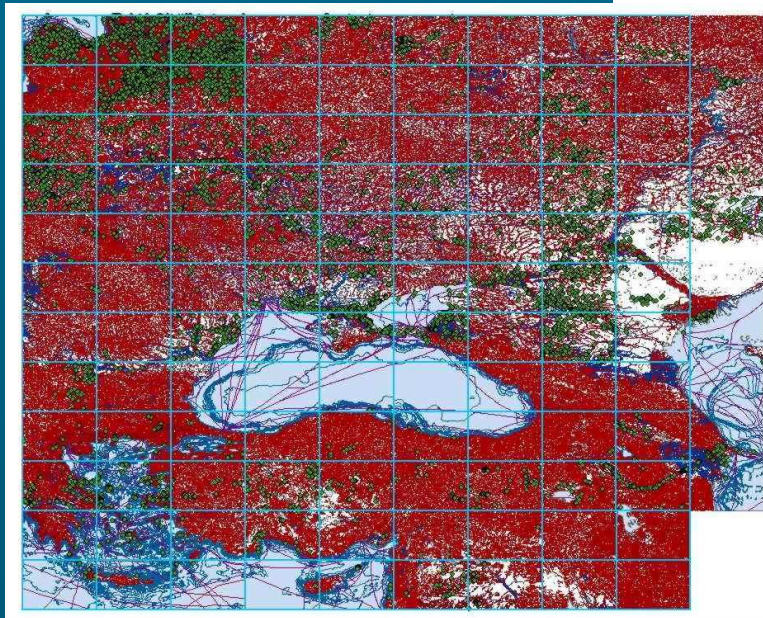
1:25 000 – 7 553

1:50 000 – 1 977

1:100 000 - 538

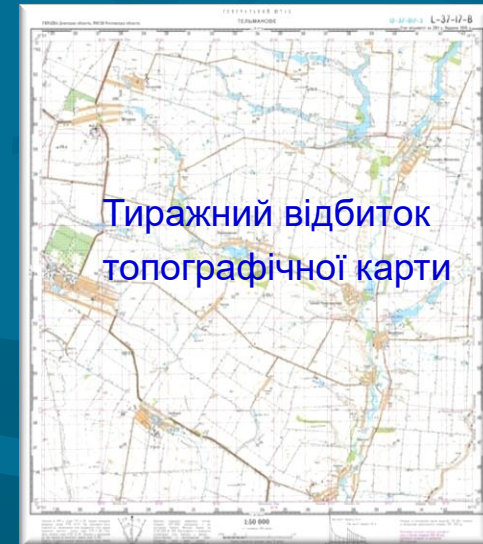
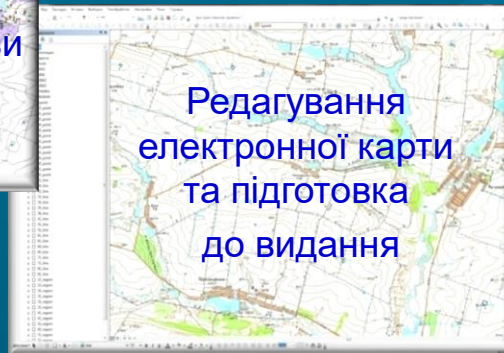
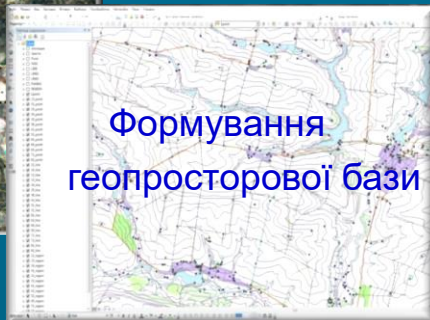
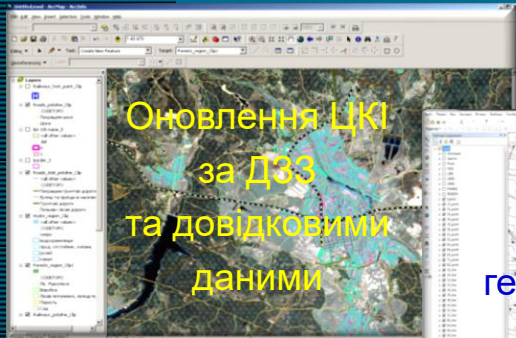


Геопросторові бази цифрових картографічних даних масштабів 1:200 000 та 1:500 000





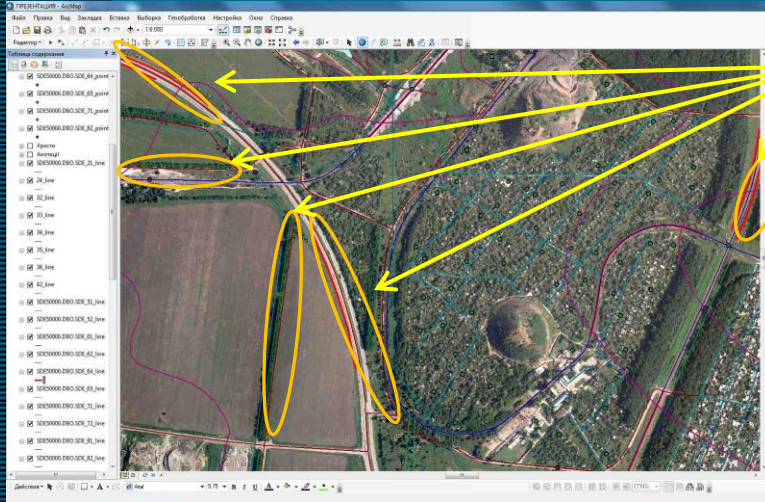
Організація виробничого процесу зі сторення (оновлення) геопросторових даних



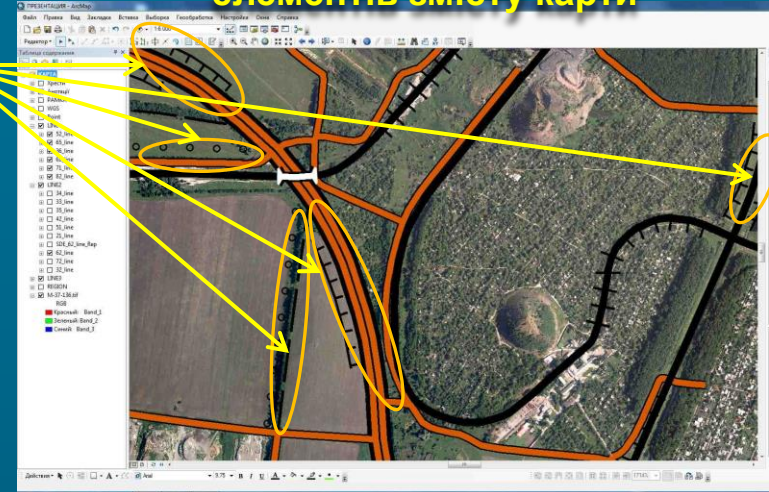


Технологічні особливості та проблеми створення топографічних карт за вихідними геопросторовими даними

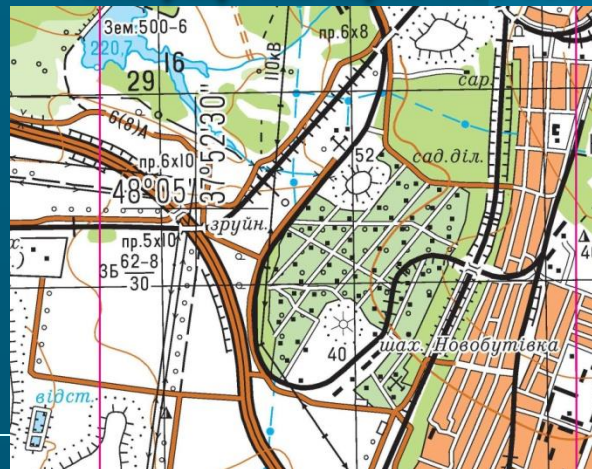
Геопросторова база даних



Картографічне редагування та упорядкування елементів змісту карти

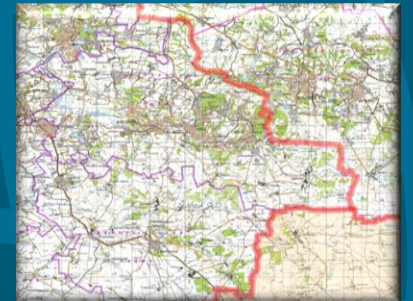
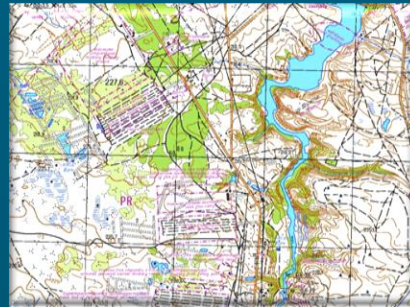
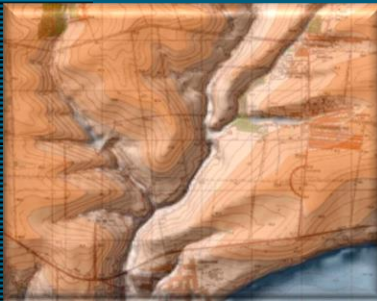
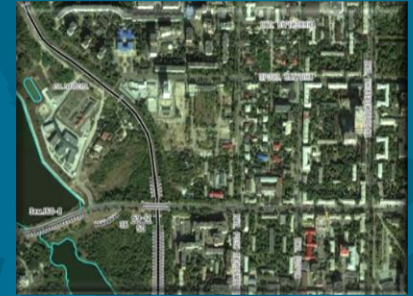
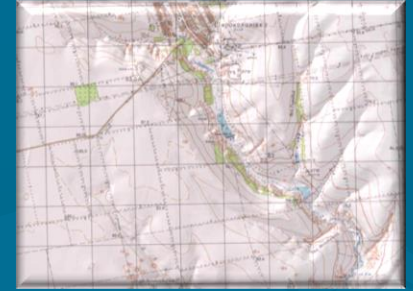
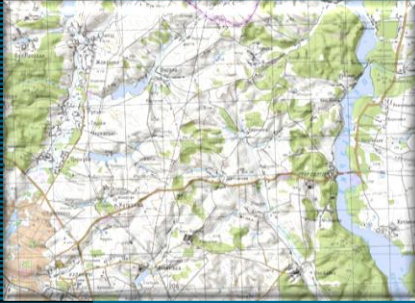


Підготовлена до видання цифровими методами топографічна карта 1:50 000





Створення спеціальних карт і фотодокументів на основі геопросторових даних

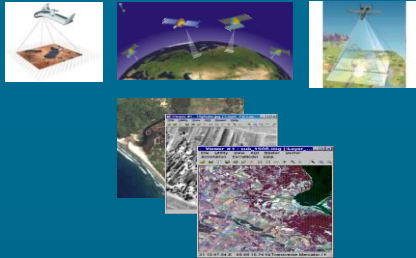




Застосування геопросторових даних в ЗСУ



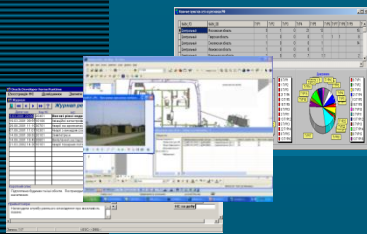
Дані дистанційного зондування Землі



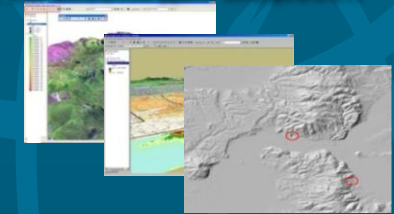
Цифрові векторні та растрові картографічні дані



Тематичні, інформаційно-довідкові дані



Цифрові висотні дані місцевості



АСУ ЗСУ



Підсистеми засобів ураження



Комплекси імітаційного моделювання



Навігаційні засоби





Застосування геопросторових даних в геоінформаційних підсистемах автоматизованих систем управління ЗСУ

Україна

Масштабний планета (TAB_41_герсон)

Текст для пошуку: [поле]

Ідентифікатор об'єкту	Назва українською	Назва англійською	Довжина (м)	Площа (м²)
4429	Слов'янка	Slov	16947	9606956
8570	Слов'янка	Slov'yanka	8603	1028792
14266	Слов'янка	Slov'yanka	5049	822013
14335	СЛОВ'ЯНСЬК	SLOV'YANSK	74886	51473064
14517	СЛОВ'ЯНОСЕРБЬСК	SLOV'YANOSERB	11574	5182820

Microsoft Windows

File Edit View Bookmarks Insert Selection Geoprocessing Customize Windows Help

15 10 15 20 25 30 35 40 45 50 55 60

Editor

Layer Properties

OBJECTID	SHAPE	IName	OWN	Air Sta
10	Point	10 об'єкт	0	0
10	Point	207 мТПВ	0	0
9	Point	305 мТПВ	0	0
16	Point	Бердзюк	0	0
14	Point	Василе	0	0
3	Point	Дзержинський	1	0
5	Point	Домаш	1	0
15	Point	Запорожжя	0	0
4	Point	Кривий Ріг	1	0
12	Point	Кубинське	0	0
6	Point	Луганськ	1	0
11	Point	Маріуполь	0	0
17	Point	Маріуполь	0	0
13	Point	Мелітополь	0	0
2	Point	Новоосколка	1	0
1	Point	Полтава	1	0
7	Point	Романівка	0	0
9	Point	Ростов-на-Дону	0	0

Розрахунок маршруту 24 кмб

Масштаб 1:132 293

Напрямок ел.	Кількість навч.	Гм.
Догода	115	
1 нб (навант.)	115	
Голова сирт	429	
2 нб (навант.)	91	
3 нб (навант.)	93	
4 нб (навант.)	50	
5 нб (навант.)	36	
6 нб (навант.)	63	
7 нб (навант.)	52	
8 нб (навант.)	42	
9 нб (навант.)	238	
10 нб (навант.)	189	
11 нб (навант.)	50	

Міграція

Розрахунок маршруту 24 кмб

Масштаб 1:132 293

Об'єднання, 3-тупиння, частини, підрозділи	Кількість сирт	Кількість основних засобів
Берегів		
Безпалів		
Давидів		
ВРМ		
ВРП		
Таво		
Гарна		
ПОРСВ (ПР)		
Мелітополь		
ЗЖС (ЗС)		
Білозерг.		
РРК		



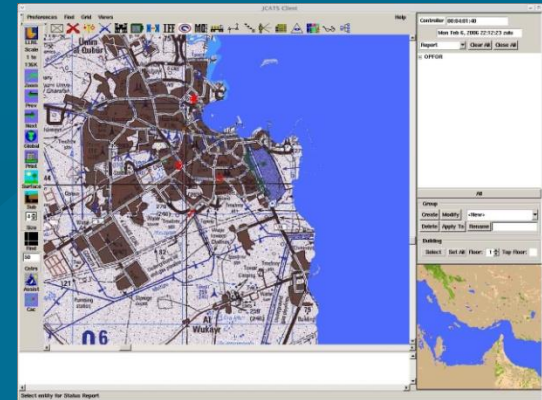
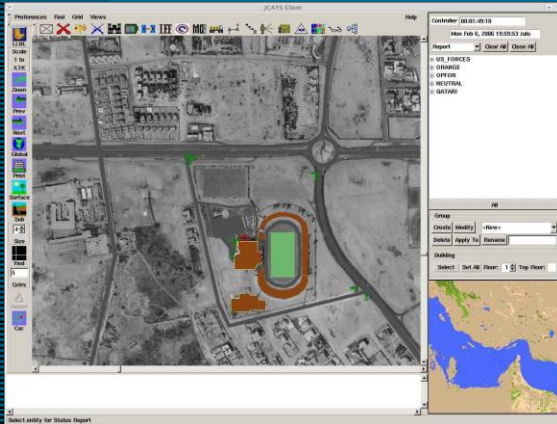
Підготовка геопросторових даних до використання у вітчизняних засобах навігації



Забезпечення геопросторовими даними навчальних процесів у ЗСУ



Система імітаційного моделювання JCATS



Інтерактивний симулятор поля бою VBS-3





Застосування БПЛА для отримання високоточних геопросторових даних



СУН316 VTOL

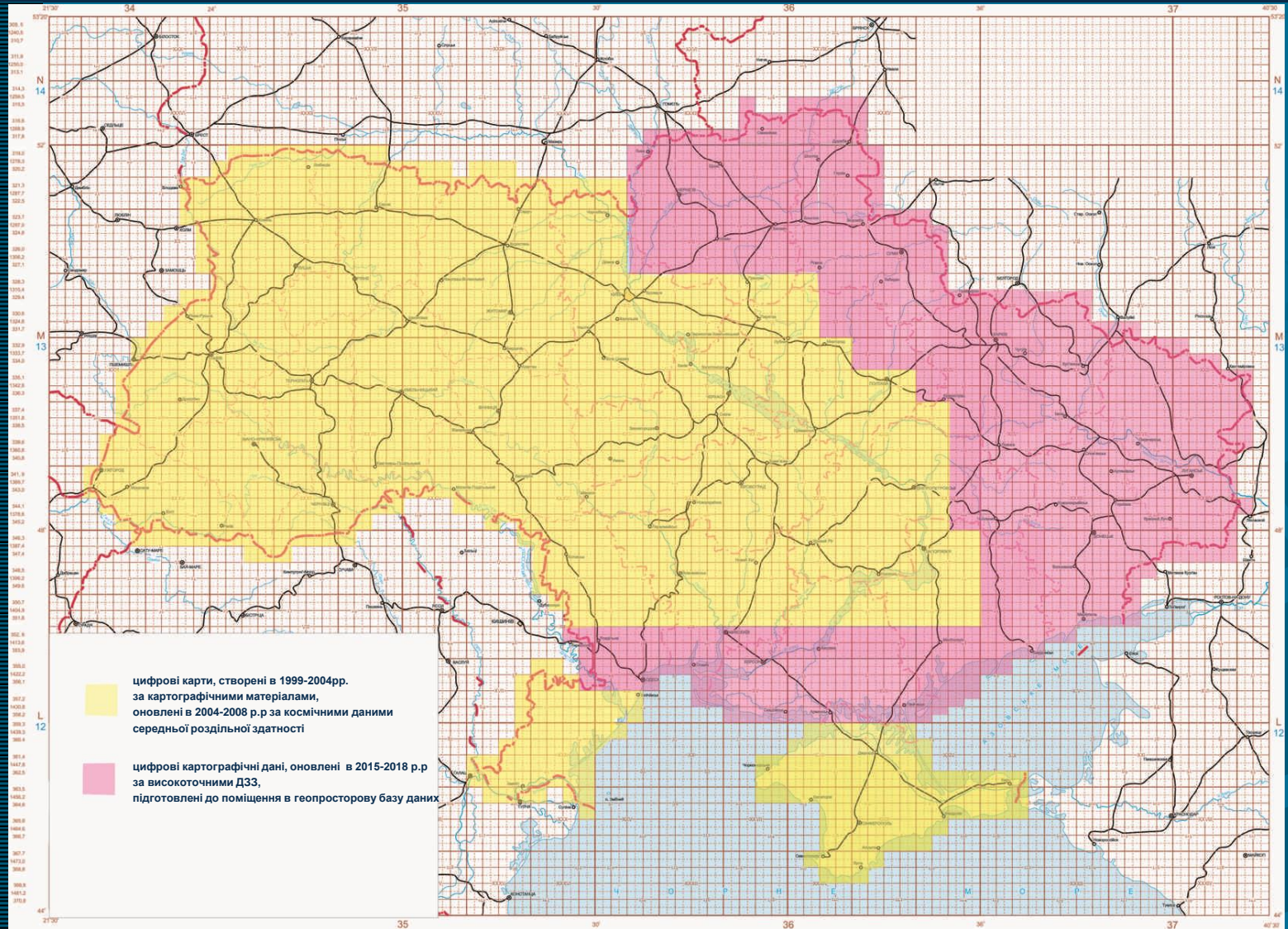


DJI Inspire 2





Стан оновлення цифрових картографічних даних масштабу 1:50 000



Дякую за увагу!

